

内装連・防火壁装施工管理者の情報紙です

発行所 日本内装材連合会

東京都中央区銀座1-4-3  
カルテェプラン・ギンザ2F  
TEL: 03-3564-4088(代)

# 防火壁装情報

wallcovering & interior fabric  
壁紙とインテリアファブリック

株式会社トミタ www.tominet.co.jp tomita  
東京都品川区東五反田5-25-19 東京デザインセンター 6F A-B  
東京営業部 TEL.03-5798-0082 東京ショールーム TEL.03-5798-7481  
大阪事務所 TEL.06-6281-8480 福岡事務所 TEL.092-781-2651

## ボード重ね張り下地+壁紙で 新防火認定取得の可能性も

### 日本壁装協会「防火壁装材料及び 下地研究会」報告会を開催

日本壁装協会は3月4日午後2時より虎ノ門SQUAR E4階会議室で平成26年度研究事業「防火壁装材料及び下地の研究会」報告会を開催した。

この研究会は平成17年より活動を開始し、認定共同管理壁紙の認定取得の基となった他、接着剤の研究でその性能を確認する登録制度を発足させるなど防火壁装の進展に貢献している。

今回の研究では、石膏ボード重ね張り下地による認定取得の可能性や、模型試験の活用につながる研究など、さらに、下地・接着剤・試験方法・壁紙独自の単体試験方法等、新たな展開が期待される多彩な研究報告が行われた。

石膏ボードの重ね張り下地についての研究では、別掲表と、まとめの通り、石膏ボードを重ね張りすることで、基材からの発熱量が小さくなること、分り、この重ね張りした下地での防火壁装材料の防火認定を取得することの意義が認識されたという。

の基礎研究とともに、ボンブカローリメーター試験による壁装素材類のデータベースの提案なども行なわれた。

報告会のプログラムは、次の通りであった。

◆開会挨拶とガイダンス  
◆研究会活動と意義、本日の講演内容の概要(内貴隆司氏(一社・日本壁装協会常務理事))  
◆基調講演「防火材料の最近の動向」講師:遊佐秀逸氏(二財・ベターリビングアドバイザー、防火壁装材料及び下地研究会主査)  
◆第1講「石膏ボード重ね張り下地の時の壁装材料の防火性能」講師:堀長生氏(株・日本壁装協会事業部係長)



歌舞伎役者の2枚目も、石膏ボードの重ね張りも「性能」がお墨付き。認定取得も可能となれば...

## 石膏ボードを重ね張りした下地の防火性能

(株大林組技術研究所 堀長生氏 研究報告より)

試験体の種類	20分加熱の総熱量(MJ/m <sup>2</sup> )
9.5mm普通石膏ボード(準不燃)	4.6
12.5mm普通石膏ボード(不燃)	4.3
9.5mm硬質石膏ボード(不燃)(スーパーハード)	5.5
9.5mm普通石膏ボード+12.5mm普通石膏ボード	2.6
12.5mm普通石膏ボード+12.5mm普通石膏ボード	2.6
9.5mm(スーパーハード)+12.5mm普通石膏ボード	4.1
壁紙+12.5mm普通石膏ボード+12.5mm普通石膏ボード	5.5
壁紙+9.5mm普通石膏ボード+12.5mm普通石膏ボード	5.3
壁紙+9.5mm(スーパーハード)+12.5mm普通石膏ボード	5.7

石膏ボードを重ね張りした下地とすることによって基材からの発熱量が小さくなることが分かった。(上表参照)

### ★まとめ

- 壁紙張り仕上げの防火性能は、壁紙単体だけではなく、下地石膏ボードの種類によって変わるため、大臣認定の適用範囲を遵守する事が重要である。
- 軽量鉄骨下地の石膏ボード張り工法は、強度その他の要求性能のためボードの2枚張り工法が一般的であることがわかった。
- 石膏ボードの燃焼試験の結果、石膏ボードを重ね張りすることにより総発熱量が小さくなることがわかった。

※石膏ボードを重ね張りした下地に対する壁装材料の防火認定を取得することにより実用性のある壁装仕上げが期待できる。

## 施工管理ラベルの不正例

### この会話、変だと思いませんか?



奇数枚数が申請されています。訂正して発行しますね。



大丈夫! 前回の余りがあるから。



そんなに沢山余って...いるんですか?



いえません!

施工管理者からのラベルです。交付申請書が交付窓口に着きましたら、事務局は申請書記載内容をチェックし、不備などがあれば電

話で問い合わせを致します。以下はその内容の一例です。事務局 「講習会で説明

12mmの不燃石膏ボード下地の場合は(準不燃(QM)ラベル)になりますので訂正して発行致します。」

管理者 「それは困る。不燃でない」と困るんだ。事務局 「講習会で説明

しておりますように、防火壁装材は基材(下地)と壁紙との組み合わせで性能試験を行い、その結果で不燃、準不燃・難燃のランク付けがされています。下地が不燃材料であっても、今回の石膏ボード12mmの場合、準不燃性能の結果しかでないで不燃になりません。不燃ラベルの発行はできません。」

●その二 事務局 「区画数とラベル枚数が同じ数字になっています。奇数枚数を書かれて

また使用材料数に比べ区画数が異常に多い場合や、区画数とラベル枚数の関係が合致しない場合は、事務局から管理者本人に、問合せをします。

管理者 「困ったなあ。じゃ、下地のボードを消してモルタルに訂正して下さい。」

事務局 「使用材料数量(M)より区画数(ラベル枚数)の方がはるかに多いようです。また数量に関係なく、全て同じ区画数ですが間違いありませんか?」

管理者 「他の現場でもラベルが必要になったり、急にいることが多いので多めに申請して在庫をします。」

事務局 「えっ、ラベルを在庫してらんですか?」

★ありえませんが! ラベルの交付は現場単位で、1区画につき2枚です。余ったラベルを在庫したり、他現場に使用する事や認定番号が実際と違っているラベルの使用は不正です。申請した現場で使用しなかったり、余ったラベルは、廃棄して下さい。

# 木造建築、防火壁で準耐火に 建築基準法一部改正・施行

国土交通省は、より合理的かつ実効性の高い建築基準制度を構築するため、木造建築関連基準の見直し、構造計算適合性判定制度の見直し、容積率制限の合理化、建築物の事故などに対する調査体制の強化などの所要の措置を講ずるとして、建築基準法の一部改正する法律が、平成27年6月1日施行された。

具体的には、建築物において、木材利用や新技術の導入を促進するため規制緩和、建築関連手続きの合理化、事故・災害対策の徹底などといった多様な社会経済的要請に的確に対応し、国民の安全・安心の確保と経済活性化を支える環境整備を推進する事が急務とされた。

改正の概要は次の通り。  
(国土交通省の資料より抜粋)。



建築物における木材利用の促進を図るため、耐火建築物としなければならぬこととされている三階建ての学校等について、一定の防火措置を講じた場合には主要構造部を準耐火構造等とすることができるとする。

(2) 構造計算適合性判定制度の見直し  
構造計算適合性判定を都道府県知事又は指定構造計算適合性判定機関に直接申請できることとする。比較的小規模な構造計算について、一定の要件を満たす者が審査を行う場合には、構造計算適合性判定を不要とすることとする。

(3) 仮使用承認制度における民間活用  
特定行政庁等のみが承認する事ができる工事中の建築物の仮使用について一定の安全上の要件を満たす場合には、指定確認検査期間が認められたときは仮使用する事ができる。

(4) 新技術の円滑な導入に向けた仕組み  
現行の建築基準では対応できない新建築材料や新技術について、国土交通大臣の認定制度を創設しそれらの円滑な導入の促進を図ることとする。

(5) 容積率制限の合理化  
容積率の算定に当たって写真は火災発生で消火活動をする消防士

**人気の軽量パテ**  
PUTTY SERIES  
**スーパーシリーズ**  
充満のラインナップ

**極東産機株式会社**  
〒679-4195 兵庫県たつの市龍野町日網190 TEL0791-62-1771  
URL http://www.kyokuto-sanki.co.jp/

電話(03)5253381  
11(内線39534)

## 防火ラベルと防災ラベルは申請が違いますよ!

壁装施工管理者が「防火ラベル」を申請されるケースが多くあります。防火材料と防災物品の違いを再認識して下さい。

■建築基準法(防火材料)=防火ラベル  
対象となる建築物を定め、これらの建築物の壁・天井の室内に面する部分の仕上げるに用いる内装材料の種類を制限する、いわゆる内装制限を定めている。  
★所轄官庁 国土交通省  
ホームページ  
www.mlit.go.jp>jutakukentiku

■消防法(防災物品)=防災ラベル  
防火規制を受ける防火対象物を定め、そこに使用される絨毯類、カーテン類は防災物品でなければならないとしている。  
★所轄官庁 総務省消防庁  
ホームページ  
www.fdma.go.jp

## 施工管理者が遵守すべき事項

- 材料及び接着剤の選定  
JIS・JAS製品あるいは大臣認定取得の材料であることを確認。
- ホルムアルデヒド発散等級表示の確認  
ホルムアルデヒド性能表示F☆☆☆☆マークの確認
- 下地基材のホルムアルデヒド発散性能の確認  
壁紙施工において、下地基材がホルムアルデヒド発散建築材料である場合、下地も内装仕上げとして使用制限を受けることになる。
- 材料の取扱・保管等の管理に配慮  
運搬・保管時には他の建材等から移染されないよう養生する。
- 記録の保管  
使用材料の記録、等級表示区分(対策マーク)、施工後の写真等を記録として保管し万全な備えを行う。

施工記録の参考例

施工現場	〇〇邸新築	申請	確認済
使用材料	NM-9258	○	○
施工状況	3人工	○	○
施工写真	施工前	○	○
"	施工後	○	○
施工検査	○/□	○	○
各種証明書	F☆☆☆☆	○	○

## 違法建築の簡易宿所に 国土交通省が各自自治体に 適切な対応を要請

国土交通省は5月18日に各都道府県建築主務部長宛に「簡易宿所に係る違反対策の徹底について」通知を行った。

これは5月17日未明に発生した神奈川県川崎市鶴見区の簡易宿所の火災につき、違反建築物であった疑いも指摘されているところから、違法に建築(新築、増築など)されている宿所

が、その結果、建築防火に何らかの新しい措置が行われることも考えられることもあり、業界でも目が離せない。

壁装施工管理者にとっても、管理責任を遵守することを再認識したい。

**YAYOI**  
ヤヨイ化学は、  
内装業界への若者・女性の進出を  
応援します。

**ヤヨイ化学販売株式会社**  
本社(営業本部) 〒174-0042 東京都板橋区東坂下1-10-7

# 協議会 会員

壁紙のトキワ

**ねばり強い壁紙 TSクロス**

全点 **耐クラック**  
下地の収縮・スレ・ゆがみにねばり強く対応します。

**キズに強い**  
**パワフル消臭**  
**耐クラック**

マッスルウォール

**トキワ産業株式会社**  
TEL.03-3472-3001  
http://www.tokiwa.net/

豊富な色・柄・機能性壁紙を、  
3つのキーワードからスピーディに検索。

**BEST**  
2015-2017

**シンコーレイアウト株式会社**  
〒106-0031 東京都港区西麻布1-4-26  
TEL:03-3404-8191  
www.sincogroup.co.jp

壁紙は暮らしに寄りそう  
アートになる

NEW  
2015-2017.5  
**FINE 1000**

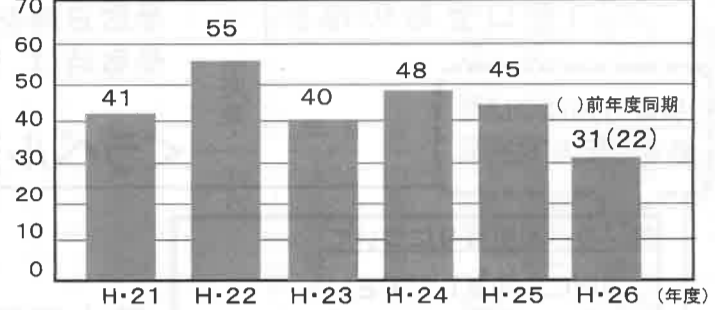
**SANGETSU**  
株式会社サンゲツ  
http://www.sangetsu.co.jp

# 住宅の内装リフォームによるシックハウス対策の直近の話題

消費者庁 News Release <http://www.caa.go.jp/>

- ★住宅の内装リフォームでシックハウス症候群にならないために、
- 壁紙の張り替え等の内装リフォームの場合は建築基準法に基づく建築確認・検査の対象でないため、適法なシックハウス対策が講じられていないおそれがあります。
- 事故情報データベースに寄せられた事故件数  
平成21年度以降、平成26年10月末日までに、266件

(件) 住宅の内装リフォームによるシックハウス等に関する事故件数の推移



## 住宅の内装リフォームでシックハウス症候群にならないために

- (1)内装のリフォームを行う場合は、建築基準法に基づくシックハウス対策を適切に講じるよう事業者にも求めましょう。
- (2)ご自身で壁紙の張り替えなどの内装リフォームを行う際は、建築基準法建築材料ホルムアルデヒド発散量の少ない等級を確認し、F☆☆☆☆と記載された発散量の少ないものを使用しましょう。
- (3)内装リフォームを行なった場合は、部屋の喚起を十分に行ないましょう。
- (4)シックハウス症候群と思われる症状が出た場合は、医療機関に相談しましょう。

経済産業省 [周知依頼] <http://www.meti.go.jp/>

- ☆関係団体に対し、事業者が、住宅や建築材料等シックハウス対策について、消費者に適切な情報提供を行うよう、周知依頼がありました。
- ◆内装のリフォームを行う際は建築基準法に基づくシックハウス対策が適切に講じられているか確認すること。
- ◆店舗等で購入した建築材料で内装リフォームを行う際は、ホルムアルデヒド発散量の等級を確認すること。

## 壁装施工団体協議会からの注意喚起

- ◆壁紙業界とは別ルートで直接購入した消費者への販売が増えている。
  - ◆輸入壁紙やデジタルプリント機を購入し、オリジナル壁紙を販売する商品は注意が必要。
- 施工者は、消費者から上記のような支給商品の施工を請ける場合には、適切な対応が必要。
- ◆積算・見積り書提出時には文章を交わし、保管しておく。
  - ①壁紙が顧客から支給されたことを証明する。
  - ②商品名・品番を明記し、性能表等を添付する。
  - ③施工接着剤も同様に明記。施工の仕様も明記する。

## 組合だより

### ■東京組合

#### 防火壁装講習会日程

東京内装材料協同組合では、次の日程で開催します。  
【新規・更新者対象】

- 7月10日(金) 茨城会場(ユース・アイ)
- 7月24日(金) 東京会場(機械工具会館)
- 8月21日(金) 東京会場(機械工具会館)
- 9月6日(水) 東京会場(機械工具会館)
- 9月18日(金) 神奈川会場(ウイリング横浜)
- 9月22日(金) 東京会場(機械工具会館)
- 10月2日(金) 静岡会場(静岡商工会議所会館)
- 10月16日(金) 東京会場(機械工具会館)

10月22日(木) 千葉会場(千葉商工会議所会館)

更新に該当する施工管理者の皆さんには「開催日時・会場・受講費用等」事前に事務局からご本人宛にご案内いたします。(資格期限切れの場合はご連絡ください。)

### ★使用済み切手について

防火ラベル申請時に送付される封筒の消印押印済の使用済み切手は、年1回程度まとめて回収している団体に寄付していただきます。

### 夏季休暇のお知らせ

8月13日(木)～16日(日)

### ■大阪組合

#### ★防火壁装施工管理ラベル交付を郵送で依頼される場合

郵送によるご依頼で切手によるお支払いは、ラベル8枚までです。10枚以上の交付依頼の場合は、現金書留による交付申請、または、郵便払込による先行交付をご選択願います。詳しくは当組合のホームページの『防火壁装施工管理ラベル』案内をご覧ください。  
(<http://osaka-raiso.or.jp/>)

### ★防火壁装講習会開催予定

- 大阪内装材料協同組合は防火壁装講習会の開催を次の日程で予定しています。本年は大阪会場のほか、

南大阪・兵庫・四国・九州・山口会場での開催予定です。受講ご希望の方は当組合のホームページの『防火壁装施工管理ラベル』案内をご覧ください。

再講習対象の方には募集期間開始時に事務局から『受講のお知らせ』を送付いたします。  
(<http://osaka-raiso.or.jp/>)

◎大阪会場  
OMビル・開催時により講習室は変わります。

- 8月19日(水)
- 10月16日(金)
- 12月9日(水)
- ◎南大阪会場・兵庫会場
- 5月開催済み
- ◎徳島会場
- 6月23日(火)
- ◎香川会場
- 6月24日(水)
- ◎鹿児島会場
- 7月13日(月)

### ■京都組合

#### 防火壁装講習会日程

OMビル地下1階ギャラリー(京都組合管轄の方も受講できます。)  
★京都組合主催の講習会は、平成28年1月頃、京都社会福祉会館にて開催予定です。  
平成28年3月末有効期限の方が対象となります。

### 夏季休暇のお知らせ

8月13日(木)～16日(日)

### 営業時間

◆平日10時～16時(窓口) FAXは24時間受付しております。

### ■東北組合

#### 防火壁装講習会日程

開催地は東北6県での実施となります。  
有効期限が①平成27年4月～平成28年3月の資格者証をお持ちの方。  
②平成28年4月～平成29年3月更新時期の宮城県以外の資格者の皆様に案内を発送予定です。  
7月下旬になりましても案内が届かない場合は

### 夏季休暇のお知らせ

8月13日(木)～16日(日)

# 壁装問屋



好評発売中 For Every Lifestyle

家づくりにおける様々なシチュエーション、様々な年代の方へ新しいインテリアをお届けします。



リリカラ  
〒160-8315 東京都新宿区西新宿7-5-20  
Tel.03-3366-7825  
<http://www.lilycolor.co.jp>

# HOME

ルノンホーム 2015・2017



発売10周年を迎えた「空気を洗う壁紙」掲載！好評発売中！

# ルノン株式会社

www.runon.co.jp  
東京都品川区西五反田2-30-4 TEL.03-3492-7341 〒141-0031



夏季休暇のお知らせ  
8月13日(木)～16日(日)

※建築基準法によりこの書類は保管期間10年とされています。

## ラベル申請手続き

●ラベルは1枚30円、1区画2枚必要です。別途消費税がかかります。

**郵送の場合** …… ラベル代金、申請書(②・③枚目)、返送料金を現金書留でご送付ください。  
ラベルが30枚以下の場合は、郵便切手でも可。(収入印紙は不可)

**窓口受取の場合** …… 受取日時をご記入の上、前日までに必ずFAXして下さい。  
受取時は、ラベル代金、申請書(②・③枚目)をご持参下さい。

引取方法について  
必ずご記入下さい。

### ＜ラベル交付申請書の書き方＞

※ラベル引取りについて  
下記に○印をして下さい  
1. 窓口(引取り日) 月 日 時  
2. 郵送(普通・速達・LP)

① 申請者用  
年 月 日

## 防火壁装施工管理ラベル交付申請書(控)

ラベル交付申請書購入( 冊)

資格有効期限 年 月 日

申請者団体名 申請者 登録番号 3- 〇〇 - 〇〇〇〇〇 号  
**日本内装材連合会 殿**

施工管理者名 (講習受講登録名) **銀座太郎** (印)

〒 住所

TEL FAX ケイタイ

日中の連絡先

事業所名 **インテリア〇〇〇** (印)

② 申請者用  
年 月 日

ご登録住所を記入。変更の際は必ずご連絡下さい。

施工管理者本人の携帯番号・TEL ※代理や担当はダメ!  
(代筆の場合でも、問合せは施工管理者本人にご連絡します)

・壁装施工団体協議会の品質表示規定を遵守し、下記の通り施工しました。  
・防火壁装材料の施工には日本壁装協会に登録されている接着剤等を使用しています。  
・標記ラベルの交付を申請します。

工事名称	新築 改築 改装 <b>カルチェ会館</b>	建築物の用途	会議室
現場所在地	<b>東京都中央区銀座1-4-3</b>	建築物の規模	延面積 1,000㎡ 6/2階建
建設業者 又は発注者	<b>五輪建設</b>	建築物の構造	耐火建築物 準耐火建築物(イ)
建設工事責任者 又は内装工事責任者	<b>銀座太郎</b>	建築物の規模	耐火建築物 準耐火建築物(ロ) その他(木造他)

・ラベル枚数は必ず区画数の2倍とすること。

① 区	② 分	区画数	基 材(下地) 材 料 名	工 法	防 火 壁 装 材 料			ラベル枚数
					メーカー名・品番	認定番号	使用量	
居室	天井	階	不燃/金属/準不燃 (ケイカル板5mm)	直張	ルノン	NM, QM, RM	㎡	不燃 準不燃   難燃
通路等	壁	3		下張	RF-6913	0377	100	4 枚
居室	天井	階	不燃/金属/準不燃 (石膏ボード9.5mm)	直張	サンゲツ	NM, QM, RM	㎡	不燃 準不燃   難燃
通路等	壁	3		直張	SG-1074	0395	140	4 枚
居室	天井	階	不燃/金属/準不燃/金属	直張		NM, QM, RM	㎡	不燃 準不燃   難燃
通路等	壁	3		直張				準不燃   難燃

石膏ボードは  
・12mm以上 → 「不燃」材料  
・9mm以上 → 「準不燃」材料  
・石膏ボードを2枚張り合わせた場合は、直接クロスを張る面の厚みが適用となります。合計の厚みではありません。

①「居室」が「通路等」  
②「天井」が「壁」  
どちらかに○印

石膏ボードは  
・12mm以上 → 「不燃」材料  
・9mm以上 → 「準不燃」材料  
・石膏ボードを2枚張り合わせた場合は、直接クロスを張る面の厚みが適用となります。合計の厚みではありません。

＜重要＞  
この4ケタの番号が防火ラベルに印字されます。

区画数×2枚  
必ず偶数!

- ・空欄の無いようにご記入下さい。
- ・日本壁装協会ホームページの防火壁装材料検索システム(<http://www.wacoa.jp/Hekisou/index.cfm>)で認定番号を検索できます。携帯電話・スマートフォンからもアクセス可能です。

